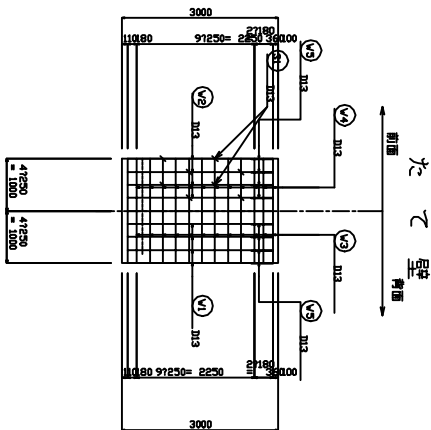
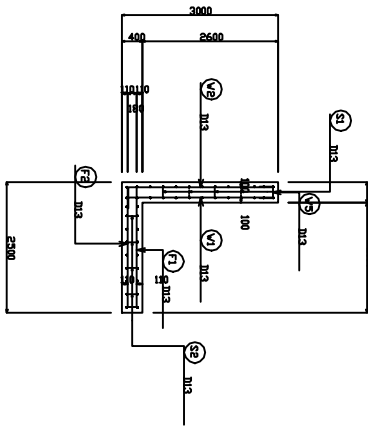
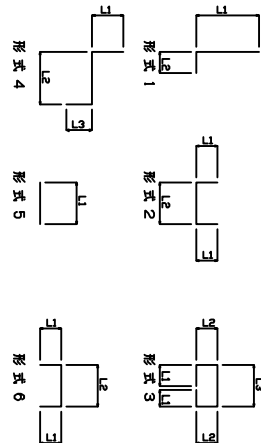


断面図 S=1/50



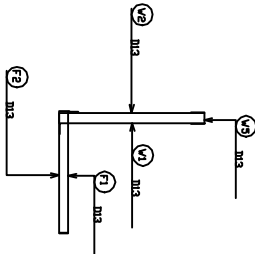
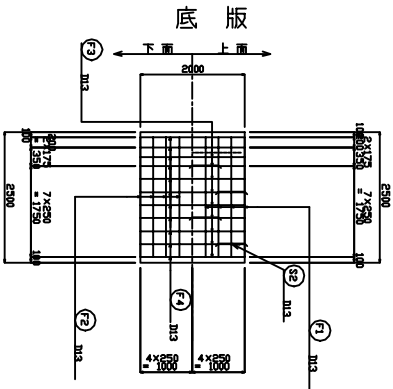
鉄筋加工表

(1m当たり)



種別	形式	径	本数	長さ (mm)	L1 (mm)	L2 (mm)	L3 (mm)
V1	1	D13	4	3000	2792	208	0
V2	1	D13	4	3000	2792	208	0
V3	3	D13	12	1000	1000	0	0
V4	5	D13	12	1000	1000	0	0
V5	6	D13	4	716	299	200	0
F1	4	D13	4	2680	195	2300	180
F2	2	D13	4	2680	195	2300	180
F3	3	D13	9	1000	1000	0	0
F4	5	D13	11	1000	1000	0	0
F5	5	D13	9	1000	1000	0	0
S1	6	D13	8	460	104	232	0
S2	3	D13	4	1140	101	206	356

鉄筋組立図



鉄筋質量表

(1m当たり)

種別	径	長さ (mm)	本数	単位質量 (kg/m)	1本当り質量 (kg)	質量 (kg)	概要
V1	D13	3000	4	0.995	2.985	11.940	┌
V2	D13	3000	4	0.995	2.985	11.940	└
V3	D13	1000	12	0.995	0.995	11.940	┌
V4	D13	1000	12	0.995	0.995	11.940	└
V5	D13	716	4	0.995	0.712	2.848	┌
F1	D13	2680	4	0.995	2.667	10.668	┌
F2	D13	2680	4	0.995	2.667	10.668	└
F3	D13	1000	9	0.995	0.995	8.955	┌
F4	D13	1000	11	0.995	0.995	10.945	└
S1	D13	460	8	0.995	0.458	3.664	┌
S2	D13	1140	4	0.995	1.134	4.536	└

材料表

(1m当たり)

種別	単位	数量	概要
コンクリート	芯コンクリート	m ³ 1.040	
	底層	m ³ 1.000	
	計	m ³ 2.040	
芯コンクリート	芯コンクリート	m ² 5.200	
	底層	m ² 0.800	
鉄筋	計	kg 6.000	2.040
	計	kg 10.000	
基礎材	丸いコンクリート	m ² 2.7	t=10cm
	コンクリート	m ² 2.7	t=20cm